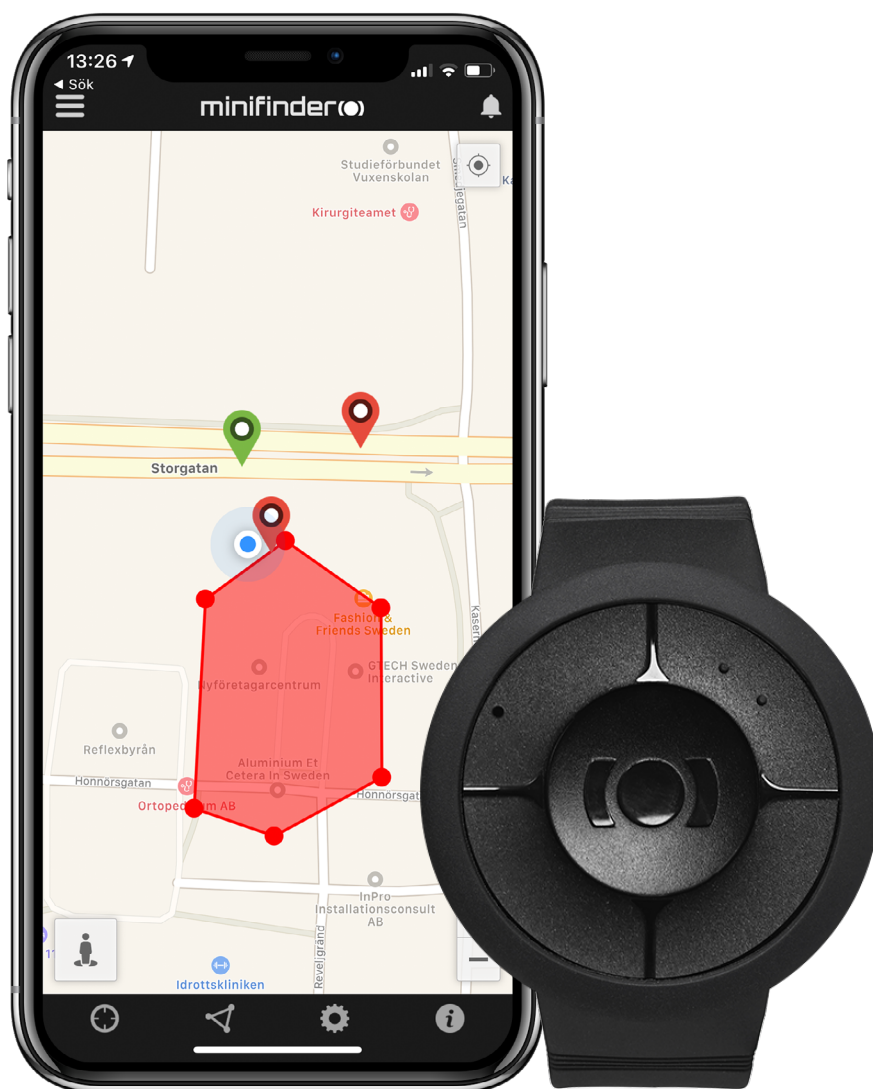


minifinder(●)

MiniFinder® Nano

Aktiveringsguide



Inledning

Denna lathund vänder sig till dig som äger en gps-sändare MiniFinder® Nano och vill snabbt kunna komma igång med spårning via spårningssystemet MiniFinder GO.

Vid första användning ladda enheten 4h. Därefter laddas den fullt på 2h. Du laddar enheten genom den medföljande laddningskabeln. Anslut enheten till din dator eller använd strömadapter med USB-kontakt för att ladda enheten.

Fler funktioner och kommandon hittar du i den kompletta bruksanvisningen:



[minifinder-nano-minifinder-go_user_guide-se](#)

Paketinnehåll

1. MiniFinder Nano
2. Magnetisk laddkabel
3. Strömadapter

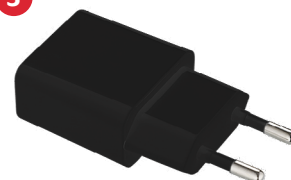
1



2

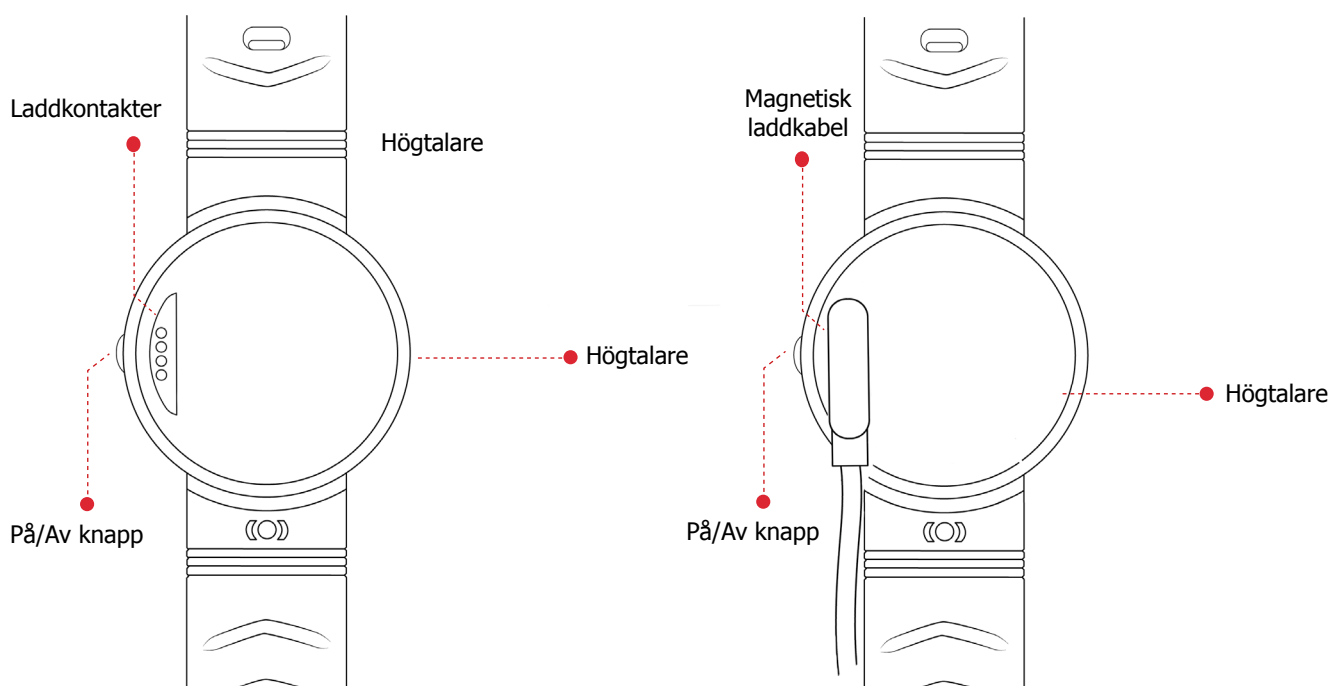


3



Hårdvaruöversikt

Nedanstående illustration beskriver enhetens olika delar.



OBS! Om du har erhållit inloggningsuppgifter till APP:en från MiniFinder kan du hoppa över registrering av din enhet i steg 1 och 2 nedan.

Enhetsregistrering

1

Besök my.minifinder.com för att skapa ditt konto och aktivera enheten.

The screenshot shows a registration form with the following fields and options:

- Your e-mail:** A text input field with the placeholder text "Example, info@minifinder.com" and a calendar icon on the right.
- Device Type:** Four selectable options represented by images: a wristwatch, a small black oval device, a rectangular black device, and a black rectangular package labeled "minifinder" and "CEC 400".
- IMEI number:** A text input field with the placeholder text "Example, 123456789112345" and a small red information icon to its left. To the right of the field is a "PACKAGE" icon showing a box with "IMEI" and "00000" printed on it.
- Password:** A text input field with a lock icon on the right.
- Repeat Password:** A text input field with a lock icon on the right.
- LET'S GO:** A prominent red button at the bottom of the form.

2

Innan du påbörjar spårningen för första gången se till att placera enheten **utomhus i 5-10 minuter** för snabbare fixering mot **GPS-satelliter**. Starta enheten genom att hålla **på/av** knappen nedtryckt i **3 sekunder**.

Realtidsspårning via MiniFinder GO

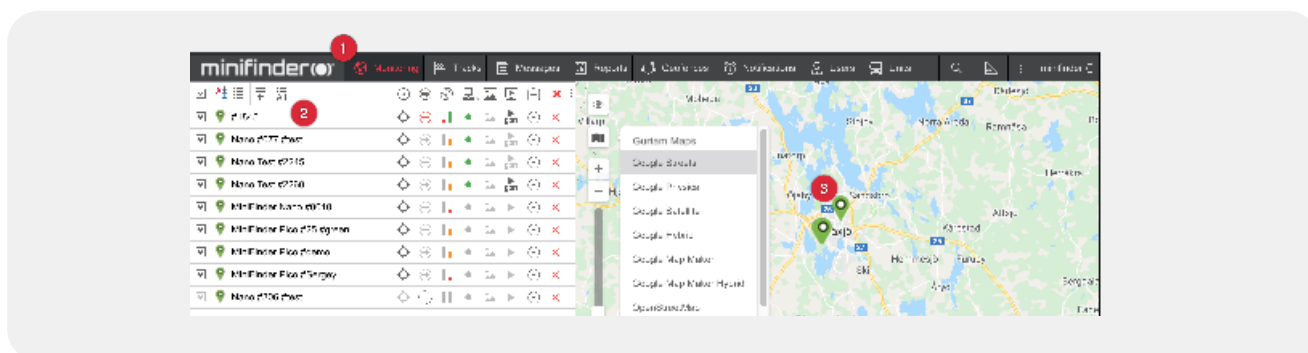
1. Realtidsspårning

Du som har tecknat prenumeration av spårningstjänsten MiniFinder GO loggar enkelt in på <https://go.minifinder.com> med dina inloggningsuppgifter eller laddar ned appen MiniFinder GO från Apple App Store eller Google Play. Starta appen eller öppna din webbläsare för att logga in.



Så här spårar du via webbläsare i din dator:

Välj (1) Spårning och (2) klicka sedan på din enhet för att visa dess (3) position i realtid på kartan.



För mer information om kartans olika delar och funktioner läs "MiniFinder GO Snabbguide" som finns bifogad i sektion 3 och tillsammans med dina inloggningsuppgifter.

minifinder ®

Kundtjänst:

support@minifinder.com

Telefon:

0470-786833

Hemsida:

www.minifinder.se